



**# RPA**  
**# 働き方改革**  
**# 業務効率化**  
**# 生産性向上**



株式会社イーエスエル

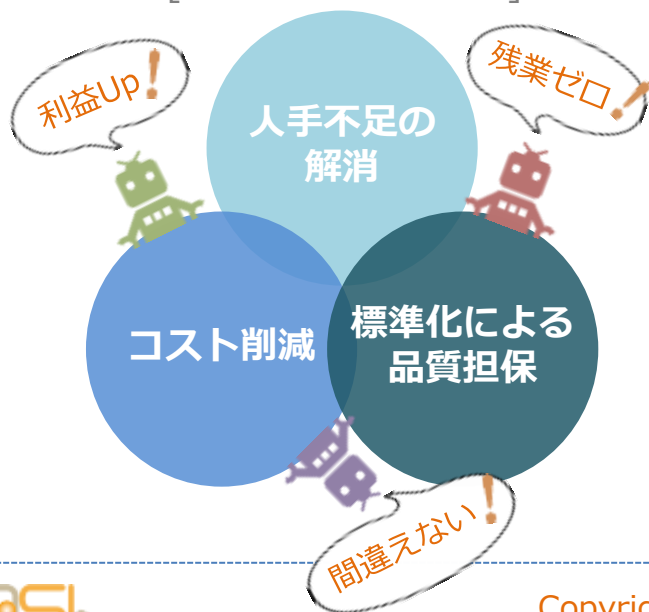
# RPAとは



RPAはホワイトカラーのデスクワーク（定型業務）をロボットが代行・自動化するものです。



—— [ ビジネスへの効果 ] ——



—— [ 特徴 ] ——



**操作が容易な開発ツール**  
豊富な機能を備った開発環境は、直観的な操作で開発が可能



**最低約60万からの低コスト導入**  
必要最低限の項目に絞ることで  
リーンスタートアップを実現



**小規模～大規模まで実現**  
PC 1台への導入もサーバでの集中  
管理も可能



# RPA適用業務について

RPAは事務処理業務全般と親和性が高く、これまでITで行ってきた自動化の範囲を更に拡大することが可能です。

## RPAに向いている業務

- ✓ 定常的なルーチンワーク
- ✓ マクロやワークフローで動いているオペレーション
- ✓ ルールが明確な作業
- ✓ 電子化が可能な作業
- ✓ 標準化が可能な作業
- ✓ システム間をつなぐ作業
- ✓ 作業量が多い事務作業

## RPAに向いていない業務

- ✓ その場限りの作業
- ✓ 意思決定が必要な作業
- ✓ 専門性が高い作業
- ✓ ルールが明確でない作業
- ✓ 電子化が難しい作業
- ✓ 標準化が難しい作業
- ✓ 業務量が少ない
- ✓ 発生頻度が少ない作業

**分岐や条件が明確な処理、フローで動かしている処理などが最適です。**

※分岐やイレギュラーケースが多い処理は、適していない

# 業務効率化をするために必要なこと



## 一般編

コンサルタント



業務を整理する

RPAを導入する



RPAベンダー

システムを改修する

環境を構築する

ITインフラベンダー

システムベンダー



# 業務効率化をするために必要なこと

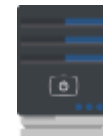


## ASL編

業務を整理する  
RPAを導入する  
システムを改修する  
環境を構築する

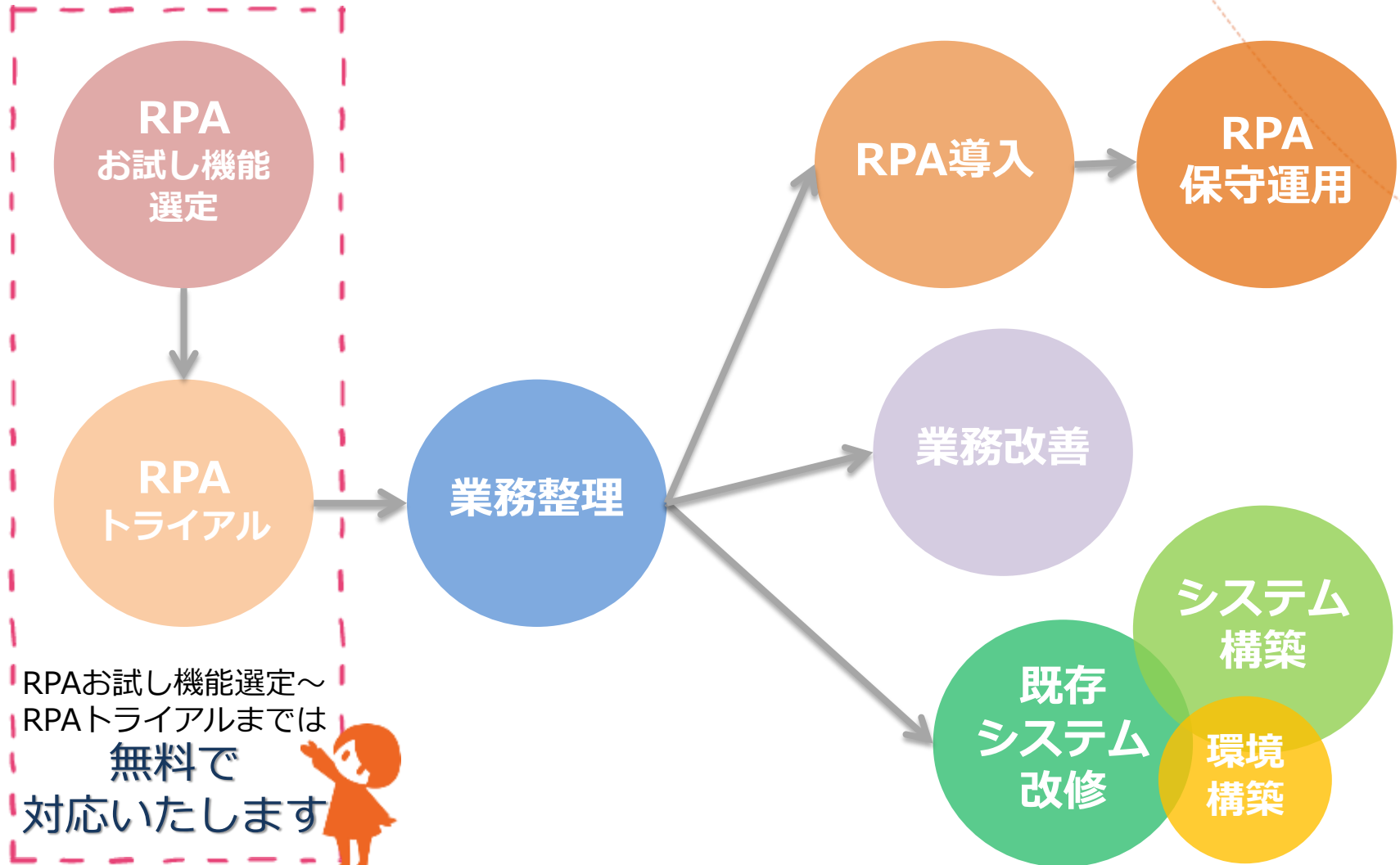


低コストで



ASL が全て対応いたします

# 業務効率化の手順





# 弊社導入実績

## • 自治体向け申請登録業務

- 各申請に対して設定されている項目をWEBシステム上の登録画面に表示されている表から選択してクリックする作業
- 毎月約8000件の申請を手作業で登録
- 各申請に対する設定項目はエクセルファイルにまとめられている
- 各申請につき項目は複数設定されている事がある
- 各申請によって、WEBシステム上の登録画面が異なり、画面の表は複数ページにわたるものがある



作業員Bが担当していた  
約3700件をロボットで処理



約91%  
RPA化を実現



約3400件をロボットが処理

# 取り扱いツール



項目	価格	インストール単位
UiPath Studio (開発環境)	¥425,000/年	1ユーザあたり
Attended Robot (実行のみ (手動実行用))	¥150,000/年	1ユーザあたり
Unattended Robot (実行のみ (サーバ実行用))	¥980,000/年	端末単位のみ
UiPath Orchestrator (サーバ制御)	¥2,500,000/年	1台あたり100ロボット管理が目安

項目	価格	インストール単位
WinActorフル機能版	¥ 817,000/年	クライアント型、 サーバ型ともに同額
WinActor実行版	¥ 223,000/年	

## オプション製品

項目	価格	インストール単位
WinDirector	¥ 2,052,000/年	WinActorライセンス 100台まで
画面OCR	¥ 101,000/年	

※ASLはUiPath社認定の開発リソースパートナーです



# UiPathの特徴



サーバーでの中央集中管理、PC一台での導入いずれも選択が可能です。  
 まずは小規模で導入し、効果を確認してから大規模導入も行う、といった段階的な導入が効果的です。

## <段階的導入例>

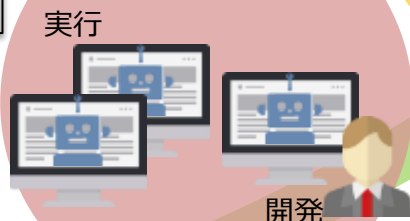
サーバライセンス	: ¥2,500,000
開発×3	: ¥1,275,000
実行 (サーバ用) ×4	: ¥3,920,000
<b>合計</b>	<b>: ¥7,695,000/年</b>

(最小構成)  
 開発と実行 : ¥425,000  
**合計 : ¥425,000/年**

### ①小規模で導入



### ②RPA適用領域を拡大



### ③サーバ管理を導入

Orchestrator



(最小構成+実行)  
 開発と実行 : ¥425,000  
 実行×2 : ¥300,000  
**合計 : ¥775,000/年**

### ①小規模で導入

Attended Robotのみ導入によるスモールスタートで着実に効果を創出

### ②RPA適用領域を拡大

類似した機能/業務に対して横展開を実施。  
 適用領域を拡大する

### ③サーバ管理を導入

Unattended Robotを追加導入  
 Robotの一括管理、更なる業務効率化を図る



# サービスメニュー

サービス名	価格	時間	形式	作業内容
RPAトライアル	無料	～3時間	オンサイト	ライセンス購入前に、試用版ライセンスを導入し、UiPathを導入した際に効果があるかどうかの判断できるところまでのシナリオ作成を行ないます。
基本トレーニング（ハンズオン）	¥80,000／1回	～5時間	オンサイト	シナリオ作成の基本的な作成方法やコツをレクチャーし、簡単なシナリオ作成を一緒に行ないます。
基本トレーニング（講義形式）	¥180,000／1回	～5時間	オンサイト	（※）何らかのプログラム開発の知見をお持ちの方を対象としています。（エクセルマクロ等）
オンサイトサービス	¥10,000／1時間	5時間～	オンサイト	お客様環境にて、以下の作業を行います。 <ul style="list-style-type: none"><li>・RPA化対象業務の検討</li><li>・本格導入支援</li><li>・シナリオ作成代行</li><li>・保守支援</li></ul> など  （※）1回の作業時間は5時間からご利用いただけます。
リモートサポート	¥8,000／1時間	5時間～	電話・メール	電話およびメールによってサポートを行ないます。月に5時間からご利用いただけます。消費しなかった時間分は翌月まで繰り越せます。ご質問いただいてから回答までに1～2営業日程度の時間をいただきます。

# Appendix

- A-1. UiPath導入事例
- A-2. RPAツール比較
- A-3. UiPathの動作環境

## A-1. UiPath導入事例（1/2）



業種	業務内容	課題	導入後	削減工数
医薬品 メーカー	取引先コード改廃申請窓口業務	<ul style="list-style-type: none"> <li>人ごとにチェックのポイントが異なる項目がある</li> <li>担当でマニュアル化ができなかった</li> </ul>	<ul style="list-style-type: none"> <li>ロボの定型化されたチェックに置き換えることができ、作業品質の向上を実現</li> <li>担当でマニュアル化できなかった業務に対して、ロボットに詳細ロジックを落とし込むことを実現</li> </ul>	60時間/月 ↓ 12時間/月 (80%)
医薬品 メーカー	労働時間管理に関するメール配信業務	<ul style="list-style-type: none"> <li>所属長のチェックに多くの時間を費やしていた (対象者・所属長を間違えられないという精神的な負担があった)</li> <li>地区ごとに独自の方法で実施していた</li> </ul>	<ul style="list-style-type: none"> <li>所属長のチェック時間の削減</li> <li>対象者・所属長を間違えることがなくなったことによる精神的負担の削減</li> <li>業務整理をすることで全ての地区で一元化して実施することを実現</li> </ul>	19時間/月 ↓ 3.8時間/月 (80%)
製造業	海外勤怠集計業務	<ul style="list-style-type: none"> <li>集計に相当な時間を要する</li> <li>未提出者への督促を行うため、回収管理もする必要があり相当な時間を要する</li> </ul>	<ul style="list-style-type: none"> <li>作業ミスや工数負荷の軽減</li> <li>別作業を行えるようになった</li> </ul>	64時間/月 ↓ 26.4時間/月 (59%)

## A-1. UiPath導入事例 (2/2)



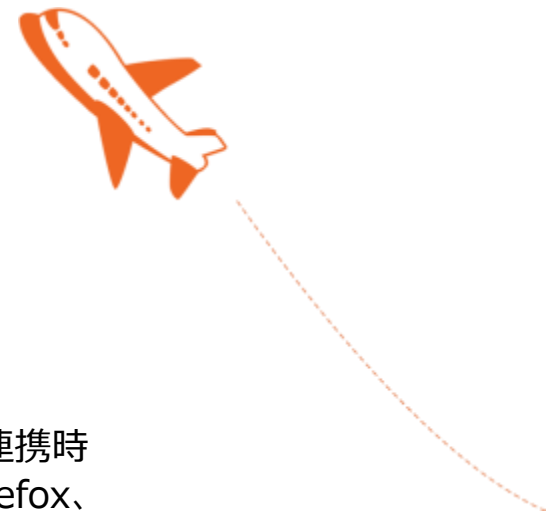
業種	業務内容	課題	導入後	削減工数
製造業	給与データ登録業務	<ul style="list-style-type: none"> <li>作業手順が担当者ごとに異なっている</li> <li>入力ミスによるトラブル対応時間に多大な工数を要している</li> </ul>	<ul style="list-style-type: none"> <li>作業の統一化を行えた</li> <li>作業ミスや工数負荷の軽減</li> <li>別作業を行えるようになった</li> </ul>	23.8時間/月 ↓ 9時間/月 (59%)
人材紹介	通勤経路判定業務	<ul style="list-style-type: none"> <li>最短経路取得の作業時間が長い</li> <li>承認となる経路判定にも時間がかかる</li> <li>目視にて判定しているため、ミスが多い</li> <li>作業が属人化しているため、作業者の負担を軽減できない</li> </ul>	<ul style="list-style-type: none"> <li>交通費経路判定の工数を大幅削減</li> <li>ロボットが経路判定を行うため判定ミスの発生を低減</li> <li>申請経路と最短経路の取得が24時間365日可能</li> </ul>	112時間/月 ↓ 45時間/月 (60%)
製造業	販売計画作成業務	<ul style="list-style-type: none"> <li>集計と不備チェックの際に、複数のExcelファイルをそれぞれ最終行まで目で確認するため工数がかかるうえ、人的ミスが発生</li> <li>時期によって業務の繁閑差が大きい</li> </ul>	<ul style="list-style-type: none"> <li>作業納期の短縮</li> <li>人的ミスが削減し、品質が向上</li> <li>効率的な作業方法の検討</li> <li>他作業への工数捻出</li> </ul>	414時間/年 ↓ 30時間/年 (93%)

## Appendix A-2. RPAツール比較



RPAソフトウェアによって異なる特徴があり、利用用途に応じた選択肢があります。

	blueprism	AUTOMATION ANYWHERE <small>Go big great.</small>	UiPath	BizRobo!	WINACTOR
サーバー型	○	○	○	○	△
デスクトップ型	-	-	○	-	○
日本語対応	○	△ (日本語マニュアル有)	○	○	○
性能面	大量トランザクションへの対応が可能 高度なセキュリティ	高機能なツール 機械学習が組み込まれている 高度なセキュリティ	高い性能を確保 集中管理可能	性能面に制約がある 可能性 集中管理可能	ロボによる並列処理 が原則不可
構築難易度	多少のハードルあり 高いカスタマイズ性	PGスキルが必要	ユーザーでの メンテナンスも可能	ユーザーでの メンテナンスも可能	ユーザーでの メンテナンスが容易
導入コスト感	高	中	低～高	高	中
最小構成価格	1,200万円/年	約120万円/年	52.5万円/年	約700万円/年	約90万円/年
国内導入 サポート体制	△	△	◎	○	◎



### 【クライアント】

対応OS :	Windows 7 SP1 ,8.1 ,10
対応ソフトウェア :	Microsoft Office 200, 2010, 2013, 2016 ※Office連携時
対応ブラウザ :	Internet Explorer 11、Microsoft Edge、Mozilla Firefox、 Google Chrome、Safari
対応アプリ開発環境 :	.net Framework 4.7.2、SQL Server 2017
推奨CPU :	Intel Pentium4 2.4GHz 相当以上
メモリ :	4GB以上
ディスプレイ :	1024×768以上

### 【サーバー】

対応OS :	Windows Server 2008 R2 , 2012 R2 , 2016
推奨CPU :	Intel Pentium4 2.4GHz 相当以上
メモリ :	8GB以上
HDD :	100GB以上



